

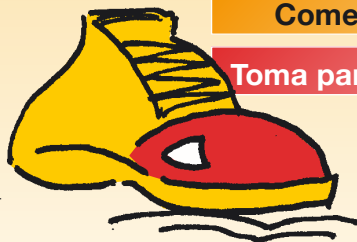
# SuperDrecksKëscht® fir Biiirger



Eng Aktioun  
vum Ëmweltministär  
mat de Gemengen

Maach-mat!

# SuperSpillMobil



Spill mat

Spiel mit

Participe

Come to play

Toma parte no jogo

## Spielend unsere Umwelt erleben: das SuperSpillMobil



Maach mat: Was fühlen wir?, ...

Da Kinder die besten Multiplikatoren für umweltbewusstes Handeln sind, wurde 1996 das **SuperSpillMobil** entwickelt, ein Spielcontainer, der mobil, vielseitig einsetzbar, wetterunabhängig und interessant ist. Das **SuperSpillMobil** wird Gemeinden, Schulen oder Vereinen gratis zur Verfügung gestellt und beinhaltet folgende Spiele:

- **Super-Sammel-Spill:** Ein Mannschaftsspiel mit Fragen und Antworten aus dem Umweltbereich
- **Was fühlen wir:** Erasten von nicht sichtbaren Gegenständen
- **Lebensräume:** Richtige Zuordnung von Tieren in ihre natürliche Umwelt
- **Frage-Antwort-Quiz:** Ein Frage-Antwortspiel nicht nur zu Abfallthemen sondern zu allen Themen der Umwelt.
- **Wasser-Spiel:** Ein Frage-Antwortspiel über den ökologisch richtigen Wasserverbrauch
- **Das Energiespill** „Spuer Watt!“

Das **SuperSpillMobil** bietet nicht nur verschiedene Spiele mit unterschiedlichen Themenschwerpunkten, sondern auch unterschiedliche Schwierigkeitsstufen für jedes Alter. So können Kleinkinder, Kinder und Jugendliche Neues über die Umwelt lernen. Die Spiele können dabei allein oder in Gruppen gespielt werden.

Kinder, Jugendliche und auch Erwachsene zu informieren und zu einem umweltbewussten Handeln zu sensibilisieren – hierfür steht das **SuperSpillMobil**.

Das **SuperSpillMobil** kann mit oder ohne Betreuung ausgeliehen werden.

Ein Teil der Spiele kann aber auch unabhängig vom Spielcontainer genutzt werden.

Um die Motivation zu erhöhen, erhält jeder Mitspieler einen kleinen Gewinn, z.B. ein T-Shirt, ein **SuperDrecksKëscht**®-Stofftier, oder etwas zum Basteln, zum Nachdenken oder Forschen (wie der Mini-Umweltkoffer oder -Mini-Wasserkoffer).

### Die technischen Daten:

Das **SuperSpillMobil** hat eine Länge von 7m, eine Breite von 2,40m und eine Höhe von 2,30m. Zusätzlich wird Platz zum Rangieren (ca. 11m) und ein fester Untergrund benötigt.

### Wünschen Sie weitere Informationen?

Dann rufen Sie einfach an:  
**48 82 16-220.**

## Die Spiele im SuperSpillMobil

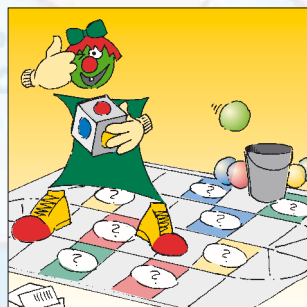


... das Frage-Antwort-Quiz, ...

### Frage-Antwort-Quiz

**Material:** Fragetafeln, Antwortkarten mit Zahlen und Mustern  
**Mitspieler:** ab 1 Spieler, verschiedene Schwierigkeitsstufen ab 5 Jahren

Es werden Fragen aus unterschiedlichen Themenbereichen gestellt (Abfall, Umwelt, Energie, Rohstoffe, Natur), die sich an unterschiedliche Altersstufen richten. Aus verschiedenen Antwortmöglichkeiten muss die richtige ausgewählt werden. Die Antwortkarte wird in ein Gestell gesteckt. Ob die Antworten richtig waren, lässt sich am Schluss anhand eines Musters, das sich aus den Rückseiten der Antwortkarten ergibt, erkennen.



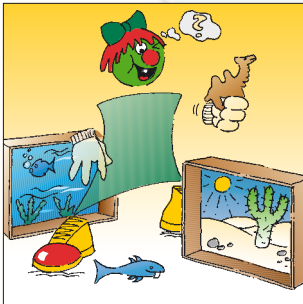
... das Super-Sammel-Spiel ...

## Lebensräume

**Material:** Kisten mit Lebensräumen, Tier- und Menschenfiguren aus Kunststoff

**Mitspieler:** für 4 bis 20 Mitspieler ab 5 Jahren

Jeweils zwei Kinder spielen zusammen und müssen die Tier- und Menschenfiguren in die zugehörigen Lebensräume setzen.



... das Spiel „Lebensräume“...

## Super-Sammel-Spiel

**Material:** Spielplan, Würfel mit verschiedenen Farben, 5 Eimer, 25 Bälle in 5 Farben

**Mitspieler:** ab 5 Mitspieler, ab 7 Jahren

Die Kinder spielen je nach Anzahl einzeln oder in kleinen Gruppen. Der Erste würfelt, stellt sich auf das vom Würfel angezeigte Feld und darf eine Frage beantworten. Für jede richtig beantwortete Frage gibt es einen farbigen Ball. Ziel ist es, 5 verschiedenfarbige Bälle zu sammeln und dann als erster auf das **SuperDrecksKëscht®**-Männchen in der Mitte des Spielfeldes zu gelangen.

## Was fühlen wir?

**Material:** Fühlkiste mit Gegenständen, Spielkarte zum Ausfüllen

**Mitspieler:** für 1 bis 12 Mitspieler, ab 7 Jahren (ab 5 Jahren – nur Fühlen)

Die Kinder tasten durch die Löcher in den Schubladen und sollen den Gegenstand dahinter erraten. Die Nummer des Lochs wird zu dem richtigen Gegenstand auf der Spielkarte notiert. Nun werden die Gegenstände durch Pfeile mit den umweltfreundlichen Alternativen auf der rechten Kartenseite verbunden.



... das Wasser-Spiel ...

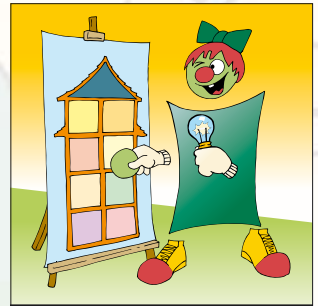
## Wasser-Spiel

**Material:** Spielplan, 240 Flaschen (zur Mengenbestimmung)

**Mitspieler:** ab einem Mitspieler, ab 5 Jahren

Dieses Spiel handelt vom Wasserverbrauch im Haushalt. Kinder sollen bei dargestellten alltäglichen Situationen, wie z.B. Zähneputzen mit und ohne „Wasserlaufen lassen“, Duschen oder Baden, Autowäsche von Hand oder in der Waschanlage erkennen, was umweltfreundlich ist. Ältere Kinder

schätzen wieviel Liter Wasser für die verschiedenen Aktivitäten gebraucht werden.



... das Energie-Spiel „Spuer Watt“.

## Energie-Spiel „Spuer Watt“

**Material:** Magnettafel auf dem ein Haus abgebildet ist, Magnetplättchen zum Anbringen auf die Tafel

**Mitspieler:** ab einem Mitspieler, verschiedene Schwierigkeitsstufen ab 5 Jahren

Thema des Energiespills ist der Energieverbrauch im Haus. Kleinen Kindern soll bewusst gemacht werden, dass Elektrogeräte nicht einfach so laufen, sondern wertvolle Energie benötigen. Älteren Kindern soll der unterschiedliche Energieverbrauch verschiedener Geräte klar gemacht werden. Bei der anspruchsvolleren Version des Spieles geht es schliesslich darum, Möglichkeiten aufzuzeigen Energie einzusparen.

# SuperDrecksKëscht<sup>®</sup> fir Biiirger



Eng Aktioun  
vum Ëmweltministär  
mat de Gemengen

Maach-mat!



## Ëmweltverwaltung

16, rue Eugène Ruppert  
L-2453 Luxembourg  
Tel: 40 56 56 - 1  
e-mail: dechets\_sdk@aev.etat.lu

## SuperDrecksKëscht<sup>®</sup> fir Biiirger

Zone Industrielle Piret  
L-7737 Colmar-Berg  
Tel.: 48 82 16 - 224  
Fax: 48 82 16 - 244



<http://www.sdk.lu>  
e-mail: [info@sdk.lu](mailto:info@sdk.lu)

02/2003

