



Faire des économies avec la poubelle intelligente

Le principe du pollueur-payeur : moins de déchets, moins de coûts !

Le principe du pollueur-payeur est déjà ancré depuis longtemps dans la loi des déchets. Plus les quantités de déchets sont importantes, plus le montant facturé augmente. Pour les maisons unifamiliales et les ménages d'une personne, les communes introduisent entre-temps le système d'identification des poubelles pour les déchets ménagers. Une carte à puce permet d'identifier la poubelle et de l'attribuer au ménage concerné. Le citoyen paye par enlèvement.

Qu'en est-il cependant des résidences et immeubles collectifs qui se partagent un ou plusieurs conteneurs à déchets ? C'est ici qu'intervient la poubelle intelligente. Elle constitue une composante fondamentale du concept *SuperDrecksKëscht*® pour les résidences que celles-ci mettent en œuvre avec leurs partenaires que sont les communes, les syndicats et les gérants d'immeubles.

Qu'est-ce qu'une poubelle intelligente et comment s'utilise-t-elle ?

La poubelle intelligente est un système dans lequel se trouve un conteneur ouvert. Par le clapet d'entrée, les déchets sont déposés dans un bac de 15 ou 20 litres (selon le type), avant de glisser dans le conteneur ouvert. Chaque ménage peut ouvrir ce clapet au moyen d'une carte à puce.

Les coûts sont réparties entre les ménages en fonction du volume de déchets éliminés.

Informations relatives à l'utilisation d'une poubelle intelligente :

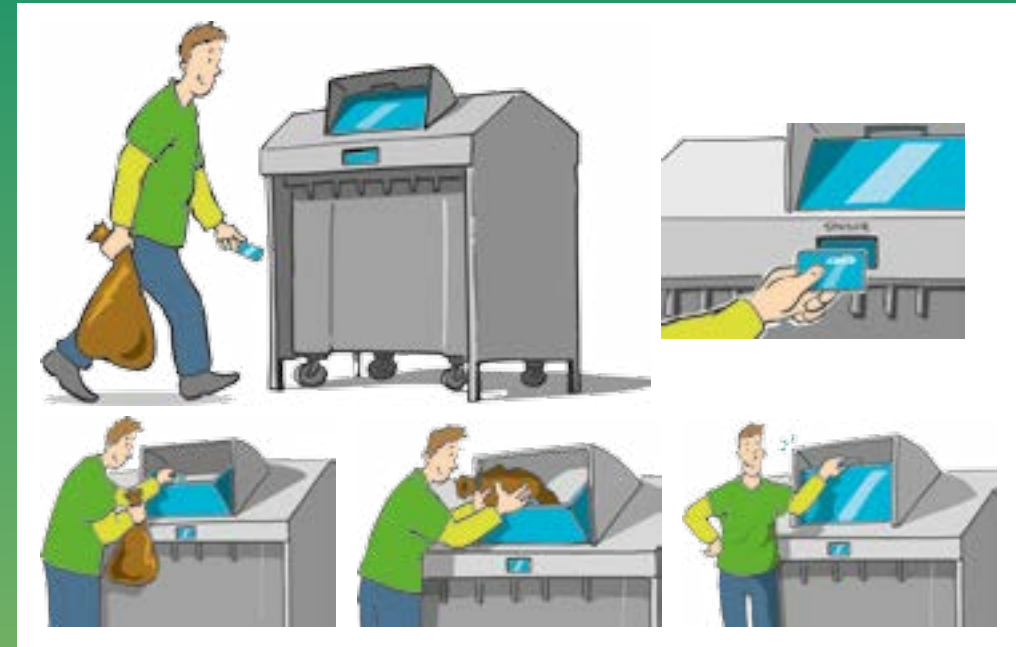
- ☞ Chaque ménage reçoit une carte à puce pour accéder la poubelle intelligente.
- ☞ Le nombre d'utilisations est enregistré électroniquement et affecté à l'utilisateur/utilisatrice ou au ménage.
- ☞ Le ménage dispose dès lors pratiquement de sa propre poubelle à déchets résiduels.
- ☞ En cas de déménagement ou de restitution de la carte à puce, la caution versée sera restituée.



CLEVER!

Secherheet an Zukunft

Ech maache mat!



Les avantages

- Facturation équitable, suivant la quantité de déchets produits
- Motivation afin d'éviter les déchets et de trier les produits valorisables et problématiques
- Diminution globale des coûts de déchets
- Protection contre les utilisations clandestines
- Décompte / bilan annuel
- Manipulation simple
- **Vous économisez de l'argent !**

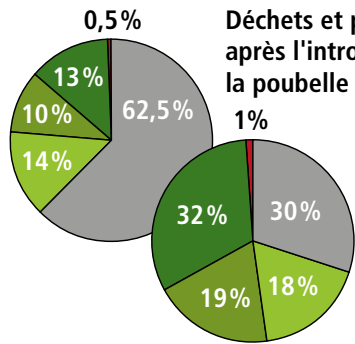


Secherheet an Zukunft

Ech maache mat!

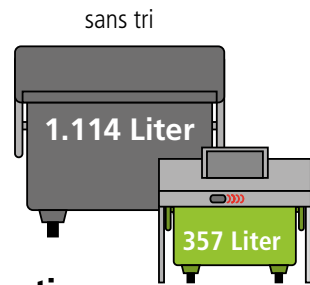
La réussite : **!** les quantités de déchets résiduels diminuent, **!** la quantité des produits valorisables collectés séparément progresse, **!** les coûts régressent.

Déchets et produits avec tri mais sans poubelle intelligente

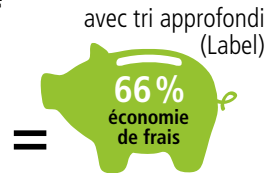


- déchets résiduels
- déchets organiques
- emballages
- autres produits valorisables
- produits problématiques

Volume de déchets résiduels et économies financières par résidence et semaine avec tri et poubelle intelli



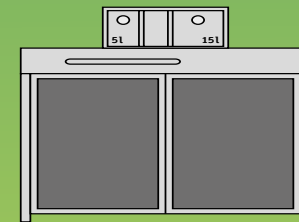
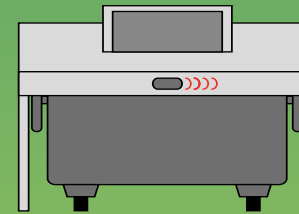
Exemple pratique (indicatif - selon propres relevés)



Secherheet & Zukunft

Ech maache mat!

Faire des économies avec la poubelle intelligente



CLEVER!



Les offreurs sont à présent capables de répondre à toutes les exigences et proposent des poubelles intelligentes pour de nombreuses dimensions de conteneurs, à utiliser en extérieur ou en intérieur. Les transpondeurs servant à ouvrir les poubelles intelligentes peuvent en outre s'utiliser à d'autres fins, par exemple pour ouvrir les locaux communs ou pour utiliser des lave-linges partagés.

Vous trouverez des informations détaillées quant au service de conseil de la SDK ainsi qu'aux poubelles intelligentes proposées au Luxembourg sur le site



CLEVER!



residenzen.sdk.lu

☎ 488 216 1

- Pourquoi la poubelle intelligente est avantageuse
- Comment utiliser la poubelle intelligente