

**Ressourcenpotential- Zer-
tifizierung von
Rückproduktionsanlagen
nach Konzept
SuperDrecksKëscht® ent-
sprechend der
Norm DIN ISO 14024**



Mehr als nur eine Alternative zu traditionellen Recyclingquoten

Recyclingsanlagen werden traditionell anhand von Recycling- und Verwertungsquoten bewertet. Bei dieser Vorgehensweise werden ausschliesslich die Input-Ströme in einem Recyclingprozess berücksichtigt, weshalb Verwertungsquoten von > 90 % eher die Regel als die Ausnahme sind.

Aufgrund dieser Sachlage sowie der Ressourcenstrategie der Europäischen Union und deren Mitgliedsstaaten hat die **SuperDrecksKëscht®** das **Konzept der Ressourcenpotential-Zertifizierung** entwickelt, das dem Ressourceneffizienz-Gedanken voll und ganz Rechnung trägt.

Zertifiziert nach DIN EN ISO 14024

Das Konzept der Ressourcenpotential-Zertifizierung von Rückproduktions-(Recycling-)anlagen entspricht den Anforderungen der Norm DIN EN ISO 14024 und ermöglicht dahingehend eine **transparente, nachvollziehbare, neutrale und produktbezogene Bewertung** von Aufbereitungs-, Verwertungs- und Beseitigungsanlagen. Die Nutzung dieses Ressourcenindicators versetzt die Rückproduktionsanlagen in die Lage, die effektiven Mengen an rückgewonnen Rohstoffen sowie des energetisch genutzten oder nutzbaren Anteils aufzuzeigen und damit das Ressourcenpotential zur Einsparung von Primärressourcen zu visualisieren.

Für die Berechnung im Rahmen der Ressourcenpotential-Zertifizierung werden sowohl die Input- als auch die Outputströme berücksichtigt. Dabei wird nebenstehende Farbcodierung bei den Outputströmen angewandt.

ZERTIFIKAT

Die Vergabe des Ressourcenpotential-Zertifikats der **SuperDrecksKëscht®**

SDK RESSOURCEN
RECHNEN
NACHHALTIGKEIT
& SPECIALCONCEPT
SuperDrecksKëscht®

ist konform mit den Anforderungen an Umweltzeichen und -deklarationen im Sinne der Norm

DIN EN ISO 14024
in Bezug auf die Prüfkriterien für die Ressourcenpotential-Zertifizierung von Rückproduktionsanlagen

Datum der Erstzertifizierung: 09.07.2018
Das Zertifikat ist gültig bis 21.07.2020

Zertifikatsvergabestelle
SuperDrecksKëscht®
verleiht aufgrund des abgeordneten Gesetzes vom 25. März 2005 über die Funktionsweise und die Finanzierung der Aktion SuperDrecksKëscht® durch
Oeko-Service-Luxembourg S.A.
Zone Industrielle Piret
L-7737 Colmar-Berg

Überwachende Stelle
**proTerra Umweltschutz- und
Managementberatung GmbH
Umweltgutachter**

Am TÜV 1
D-66280 Sulzbach

Sulzbach, den 27.09.2018

Dipl.-Ing. Anton Backes
Leiter der Überwachenden Stelle

Dipl. Biol. Alexandra Haindl
Umweltauditorin

Am TÜV 1 • 66280 Sulzbach • Telefon: (06897) 56 83 23 • www.proterra-umwelt.de



Grafische Visualisierung - Beispiel (fiktiv)

Farbcodierung:

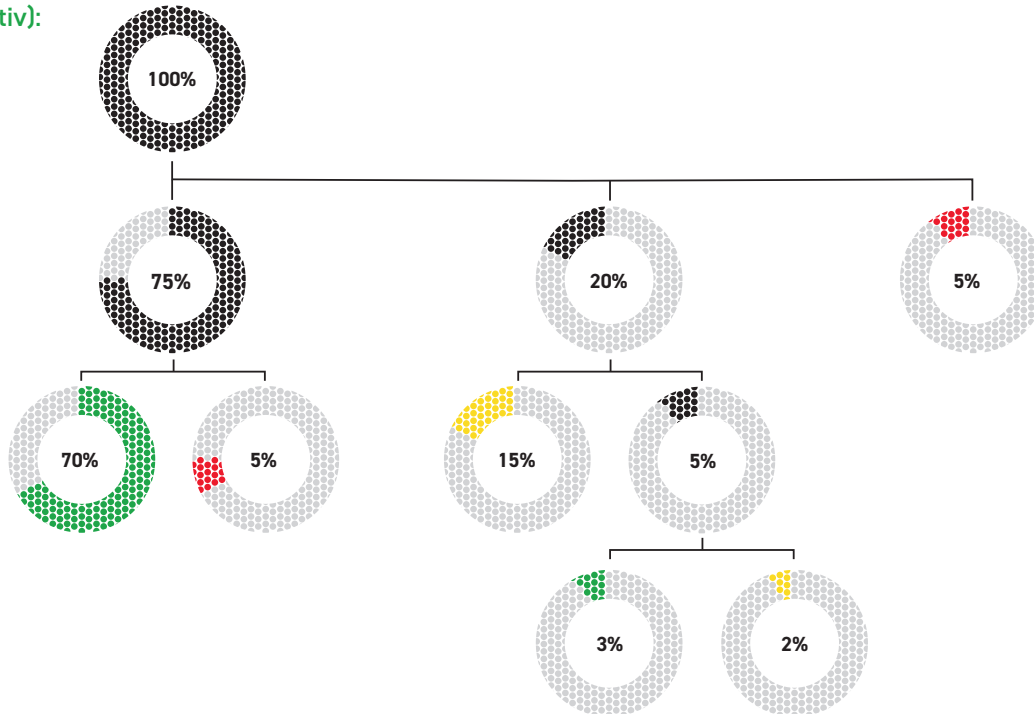
● Input- und Zwischenprodukte

● Rohstoffnutzung:
› Vorbereitung zum Wiedereinsatz
› stoffliche Verwertung

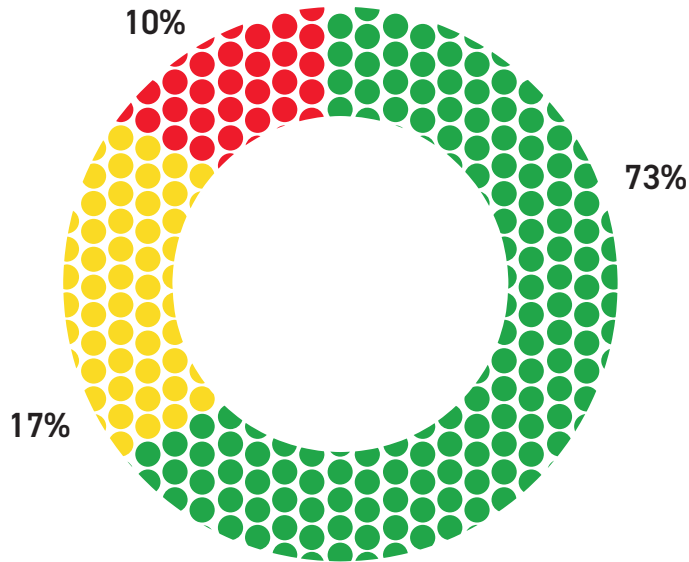
● Energienutzung:
› Herstellung eines Ersatzbrennstoffes
› energetische Verwertung

● Deponie/Verbrennung/Verluste:
› Deponierung
› Verbrennung
› Verluste

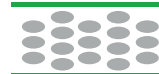
Beispiel (fiktiv):



Grafische Visualisierung - Beispiel (fiktiv)



Rohstoffnutzung



Output-Produkt O_1

Rohstoffnutzung



Output-Produkt O_1

Rohstoffnutzung



Output-Produkt O_1

Energienutzung



Output-Produkt O_2

Energienutzung



Output-Produkt O_2

Energienutzung



Output-Produkt O_2

Deponie/Verbrennung/Verluste



Verlust V_1

Deponie/Verbrennung/Verluste



Verlust V_1

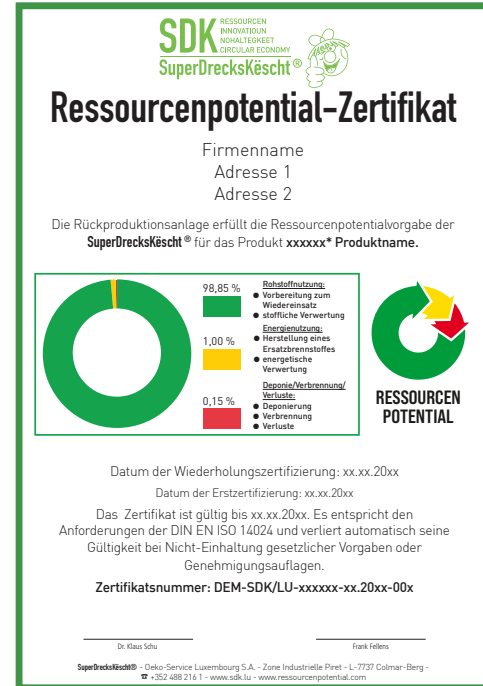
Deponie/Verbrennung/Verluste



Verlust V_1

Vorteile der Ressourcenpotential-Zertifizierung von Rückproduktionsanlagen

- ➡ **Transparente, nachvollziehbare, neutrale und produktbezogene Bewertung von Rückproduktionsanlagen**
- ➡ **Aufzeigen der effektiven Mengen an rückgewonnenen Rohstoffen sowie des energetisch genutzten oder nutzbaren Anteils und Visualisierung der Einsparung von Primärressourcen**
- ➡ **Effizientes Berechnungstool zur Bewertung von unterschiedlichen Behandlungsprozessen bei Produktempfängern (Abfallempfängern)**
- ➡ **Graphische Visualisierung der finalen Output-Produkte und ihrer Wertigkeit durch farbliche Codierung**



Anschluss - und Zertifizierungsprozedur

Anschlussphase



Entscheidung für Anschluss mittels
Unterschreiben der Rahmenvereinbarung

Vorbereitungsphase für Ressourcenpotential-Zertifizierung



Einreichen der Unterlagen
seitens Produktempänger



(Erst-)Berechnung
des Ressourcenpotentials



Vor-Ort-Auditierung der
Rückproduktionsanlage



Auswertung der Ergebnisse an-
hand der Wichtungskriterien / Ent-
scheidung zur Zertifikatsvergabe

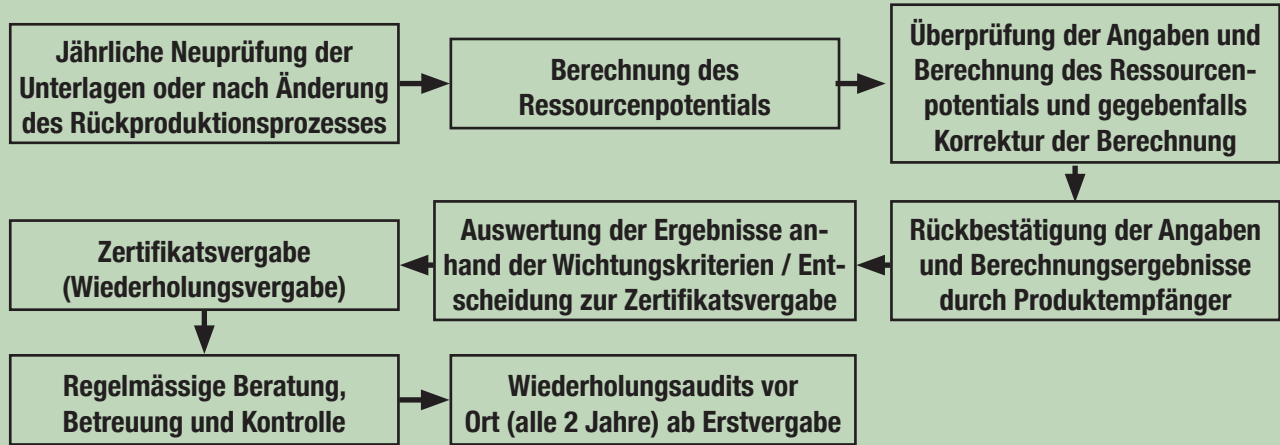
Rückbestätigung der Angaben
und Berechnungsergebnisse
durch Produktempänger

Überprüfung der Angaben und
gegebenfalls Korrektur der
Erstberechnung



Zertifikatsvergabe
(Erstvergabe)

Zertifizierte Rückproduktion



Anmerkung:

- ➡ Nach Rücksprache mit dem Produktempfänger kann die (Erst-)Berechnung des Ressourcenpotentials nach der Vor-Ort-Auditierung erfolgen (bei Erstvergabe).
- ➡ Bei den Wiederholungsaudits gilt eine Toleranz von 3 Monaten.
- ➡ Die Kriterien zur Vergabe des Ressourcenpotential-Zertifikats werden jährlich vom Lenkungsausschuss der **SuperDrecksKëscht®** überprüft und gegebenenfalls fortgeschrieben.

Informationen :

www.ressourcenpotential.com



Die **SuperDrecksKëscht®** in Luxemburg ist eine Aktion des Ministeriums für Umwelt, Klima und nachhaltige Entwicklung in Zusammenarbeit mit den Gemeinden, der Handwerkskammer und der Handelskammer im Rahmen der nationalen Abfallwirtschaft.

Ressourcen - Innovation - Nachhaltigkeit - Circular Economy - diese vier Werte bestimmen die Aktivitäten der **SuperDrecksKëscht®**.

Die **SDK®** ist eine Marke, die im Rahmen der Abfallwirtschaftsaufgaben des Luxemburger Staates entwickelt wurde. Sie basiert auf der von der EU-Kommission vorgegebenen Strategie. Dies setzt die Vermeidung an erste Stelle, gefolgt von der Vorbereitung für die Wiederverwendung, das Recycling und jede andere Verwertung (z. B. energetische Verwertung) und zuletzt der Entsorgung (Beseitigung).



LE GOUVERNEMENT
DU GRAND-DUCHÉ DE LUXEMBOURG
Ministère de l'Environnement, du Climat
et du Développement durable

Administration de l'environnement



Bitte wenden Sie sich für weitere Informationen zur Ressourcenpotential-Zertifizierung an:

Dr. Klaus Schu – Tel.: +352 488 216 310

Email: klaus.schu@sdk.lu

Frank Fellens – Tel.: +352 488 216 312

Email: frank.fellens@sdk.lu