

SuperDrecksKëscht®



Aktioun vum Ministär
fir nohalteg Entwécklung
an Infrastrukturen
mat de Gemengen,
der Chambre des Métiers
an der Chambre de Commerce

Systèmes de collecte pour résidences au Luxembourg



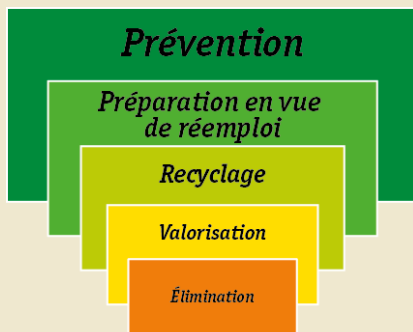
Clever!



residences.sdk.lu

La base juridique

Se basant sur la directive européenne 2008/98/CE, le Luxembourg a décrété dans sa loi nationale de gestion des déchets du 21 mars



2012 que les immeubles collectifs („résidences“) devaient être dotés des équipements nécessaires pour procéder à une collecte sélective des différentes fractions de déchets (art. 13, paragraphe 3).

Le but : Prévention et réduction de déchets résiduels

Il s'agit en principe de réduire fortement les quantités de déchets résiduels en collectant séparément et en valorisant différents produits. Outre les matières valorisables conventionnelles comme le papier, le verre, les métaux et les emballages (Valorlux), il est prévu de collecter séparément les « déchets biologiques » dans les résidences. Viennent s'y ajouter les appareils électriques (association sans but lucratif **ecutrel**) et différents produits problématiques tels que les médicaments, les ampoules (association sans but lucratif **ecutrel**), les piles (association sans but lucratif **ecobatterien**), les aérosols ou les emballages auxquels adhèrent des résidus de peinture. L'enlèvement de ces produits en fin de vie est organisé par la copropriété ou le syndic.

Conception et conseils

Le projet sur les résidences comprend la collecte sélective des produits en fin de vie. La *SuperDrecksKëscht*® fournit les services gratuits suivants :

- Conseil du syndic ou de la copropriété
- Etat des lieux
- Mise au point d'un concept de collecte et de traitement des déchets selon la stratégie SDK
- Instruction et formation du syndic sur l'utilisation de la station de collecte
- Mise à disposition du matériel d'information pour la copropriété
- Labellisation

Mise en œuvre pratique

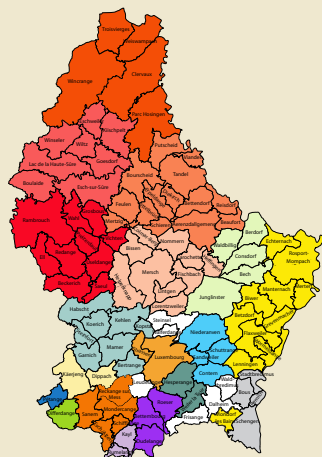
La réalisation concrète de la collecte et le traitement des produits relèvent de la compétence des habitants, du syndic, de la copropriété ou d'un prestataire externe. Ces activités englobent :

- l'achat des récipients et d'étagères
- l'aménagement et l'entretien de la station de collecte
- l'élimination des produits en fin de vie
- l'élaboration d'un bilan annuel
- l'encadrement régulier

Collectes régulières

... par les communes

- déchets ménagers
- papier / carton
- verre creux
- déchets organiques (bio)



... par la VALORLUX



- sac bleu – PMC*
- sac vert – PMC* y compris films plastiques (la collecte a lieu toutes les 2 semaines)



* Bouteilles et flacons en **P**lastique, Emballages **M**étalliques et **C**artons à boisson

Exemple d'une station de collecte selon le concept SDK

SuperDrecksKëscht®

Collecte via la **SDK fir Bürger**,
le centre de collecte, la collecte de
porte à porte (4 x par an), ...

- médicaments
- lampes à économie d'énergie
(**ecutrel**)
- petits appareils électriques
(**ecutrel**)
- piles sèches (**ecobatterien**)
- bombes aérosols
- cartouches d'encre et de toner
- emballages de produits nocifs
- tubes fluorescents (**ecutrel**)
- graisses et huiles alimentaires



Autres services

... associés à d'éventuels coûts supplémentaires :

- rentrée et sortie des conteneurs
- élimination
- maintenance et nettoyage
- évacuation / transport

Exemple pratique - bacs en plastique



Bacs en plastique (payants) avec étagère SDK



L'utilisation d'une étagère SDK n'est pas obligatoire

Exemple pratique – carton SDK



Boîtes en carton SDK (gratuites) avec étagère SDK



Boîtes en carton SDK avec étagère neutre

La poubelle intelligente: qui prévient et sépare, profite !



Pour compléter la station de collecte, la **SuperDrecksKëscht®** recommande l'utilisation d'une poubelle intelligente.

La poubelle intelligente est un système dans lequel se trouve un conteneur ouvert. Par le clapet d'entrée, les déchets sont déposés dans un bac de 15 ou 20 litres (selon le type), avant de glisser dans le conteneur ouvert. Les coûts peuvent ainsi être réparties entre les ménages en fonction du volume de déchets éliminés.

Cette méthode répond ainsi au principe du pollueur-payeur ancré dans la loi sur les déchets, qui stipule que ceux qui produisent davantage de déchets résiduels devraient également payer davantage.

Avantages de la poubelle intelligente

- Facturation selon le principe du pollueur-payeur
 - Facturation équitable, chacun paie pour la quantité de déchets produits
 - Récompense / incitation à trier les matières valorisables et les produits problématiques
 - Diminution globale des redevances de déchets
 - Protection contre les utilisations clandestines
 - Décompte / bilan annuel
 - Manipulation simple
- = **économies de coûts**

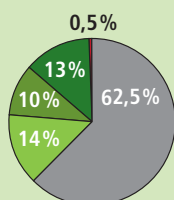


Economies de coûts

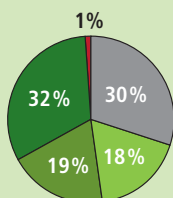
La collecte sélective et systématique de tous les produits en fin de vie peut entraîner des économies de coûts

à l'exemple d'une résidence au Luxembourg
avec 12 ménages (= 27,6 occupants)

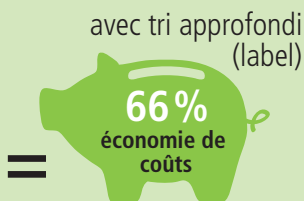
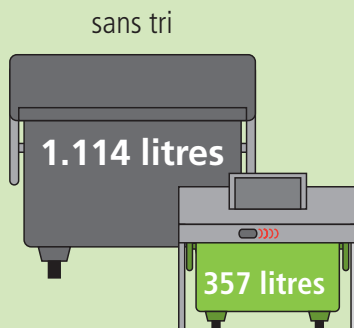
Déchets et produits avec tri mais sans poubelle intelligente



Déchets et produits après l'introduction de la poubelle intelligente



Volume de déchets résiduels et économies financières par résidence et semaine avec tri et poubelle intelligente



- déchets résiduels
- déchets organiques
- emballages

- autres produits valorisables
- produits problématiques

Distinction avec le label **SuperDrecksKëscht**®

A l'initiative des résidents, du Conseil Syndical ou la gérance, la résidence peut obtenir le label de qualité **SuperDrecksKëscht**®. A cet effet, il est nécessaire de mettre en place une station de collecte, qui garantit le tri sélectif des différents produits en fin de vie et leur documentation.

Le label de l'action **SuperDrecksKëscht**® est une marque de qualité pour une gestion des déchets dans le respect de l'environnement. Il est octroyé aux établissements des secteurs privé et public, qui contribuent activement à la protection de l'environnement en appliquant le concept **SuperDrecksKëscht**® *fir Betriber*. Il est certifié selon la norme internationale ISO 14024:2000.

Tous les titulaires du label **SuperDrecksKëscht**® *fir Betriber* bénéficient de la publicité et des relations publiques gratuites de la **SuperDrecksKëscht**®.

Plus de 3000 entreprises luxembourgeoises de tous les secteurs, par exemple des entreprises artisanales, des restaurants, des écoles, profitent aujourd'hui déjà des avantages du label de la **SuperDrecksKëscht**®.





Avantages d'une résidence labellisée :

- collecte simple et pratique, stockage propre et sûr de produits en fin de vie
- élimination écologique
- réduction des coûts grâce à une présentation transparente des quantités de produits en fin de vie
- collecte et élimination conformes à la loi

Montrez votre engagement personnel envers le développement durable et la protection du climat! Le label *SuperDrecksKëscht*® – une distinction dont tous les résidents peuvent être fiers.

SuperDrecksKëscht®



Aktiounen vum Ministär
fir nohalteg Entwécklung
an Infrastrukturen
mat de Gemengen,
der Chambre des Métiers
an der Chambre de Commerce



LE GOUVERNEMENT
DU GRAND-DUCHÉ DE LUXEMBOURG
Ministère du Développement durable
et des Infrastructures

Administration de l'environnement



CHAMBRE
DES METIERS
Luxembourg



SuperDrecksKëscht®

Zone Industrielle Piret

L-7737 Colmar-Berg

Tel.: 48 82 16-1 · Fax: 48 82 16-255

e-mail: residenzen@sdk.lu



Partner:



Chambre immobilière
du Grand-Duché de Luxembourg

ecoutrel
association sans but lucratif

ecobatterien
association sans but lucratif

VALORLUX

Informations détaillées: **residences.sdk.lu**